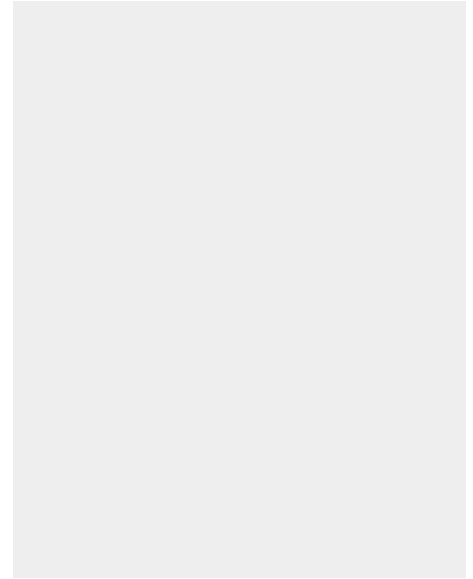
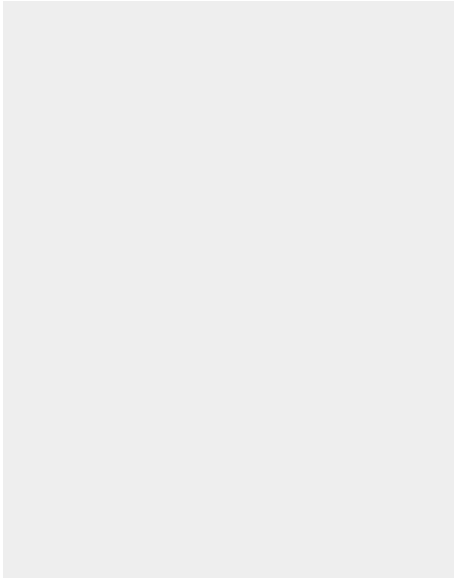


Fiche produit: Borne Barcelona 200 mm -
Acier peinture noire avec finition inox

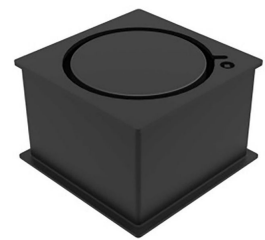
Photos non contractuelles

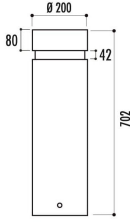
BORNE BARCELONA 200 MM - ACIER PEINTURE NOIRE AVEC FINITION INOX



UGS : ME-CONF-15250 | **Catégories** : [Accès](#), [Aménagement Urbain](#), [Bornes](#), [Bornes Fixes](#) |

GALERIE D'IMAGES





DESCRIPTION DU PRODUIT

La borne Barcelona délimite les zones piétonnes, canalise les flux urbains et limite les stationnements abusifs. **Sa structure en acier traité résiste aux chocs courants de l'espace public et tient dans le temps sans entretien lourd.**

BORNE BARCELONA : ACIER ET FINITION PEINTURE NOIRE POUR DÉLIMITATION URBAINE

Matériaux et finition :

- Acier traité avec finition peinture noire : tient aux usages courants et aux cycles extérieurs sans maintenance fréquente
- Gorge avec cerclage inox

Dimensions et poids :

- Diamètre : 200 mm : gabarit visible, adapté aux rues étroites et aux abords de cheminements piétons
- Hauteur : 700 mm : repérage efficace sans couper les perspectives ni gêner la circulation
- Poids : 16 kg :

Options de fixation : scellement ou boîtier amovible pour borne Barcelona

Deux montages sont prévus selon l'usage. Le scellement dans plot béton convient à une implantation permanente, exposée aux sollicitations répétées. Le boîtier amovible reste pertinent quand un accès ponctuel doit être conservé.

Modularité et compatibilité

Cette borne est compatible avec le [potelet Barcelona](#) pour composer un ensemble homogène. Concrètement sur le terrain, cela permet d'alterner les niveaux de protection sans changer la ligne visuelle de l'aménagement.

Applications courantes de la borne Barcelona

- Protection des devantures commerciales et des espaces publics contre les chocs de véhicules légers
 - Délimitation de zones piétonnes
 - Balisage urbain pour organiser les circulations
 - Limitation des stationnements abusifs
- Création d'alignements cohérents avec d'autres équipements de la gamme Barcelona